



Уровень артериального давления напрямую зависит от работы сердца, эластичности и тонуса кровеносных сосудов

Первая цифра - систолическое (верхнее) давление - показывает, с какой силой кровь давит на стенки сосудов при сокращении сердца



Вторая цифра - диастолическое (нижнее) - показывает давление в артериях в момент расслабления сердечной мышцы

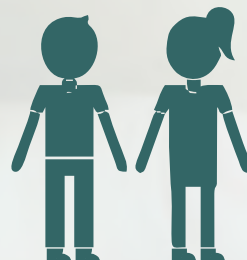


Показатели артериального давления



У детей дошкольного возраста
в среднем
составляют

80/50



У подростков

110/70

С возрастом артериальное давление
незначительно увеличивается.



Границы нормы давления
у взрослых
до показателей

140/90



**Диагноз - артериальная
гипертония или гипертензия -
ставится пациенту
при повышенном давлении**



**Гипотензия или гипотония -
при пониженном**



У людей с повышенным давлением:



в 7 раз выше риск развития нарушений мозгового кровообращения (инсульта)



в 4 раза выше риск развития ишемической болезни сердца



в 2 раза выше риск развития сосудистых заболеваний конечностей



Контроль артериального давления позволит избежать:



заболеваний
сердечно-
сосудистой
системы
и инфаркта



инсульта



сосудистой
деменции,
ретинопатии